

EL DIRECTOR ANSELMO CORDOBA EXHIBE UN VALIOSO DOCUMENTO DE LA BIBLIOTECA NACIONAL

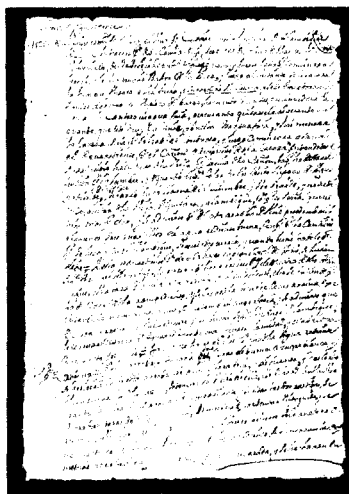
Un documento histórico de un gran interés para conocer los orígenes de este exquisito producto

El Museo del Anís expone una receta fechada en 1601

REDACCIÓN CORDOBA

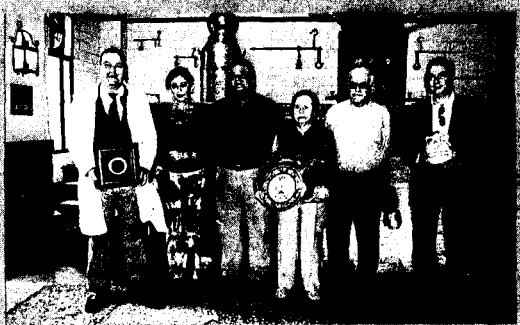
El Museo del Anís de Rute, que dirige Anselmo Córdoba, está presentando estos días un auténtico tesoro documental. Se trata de un documento de la receta de aguardiente (manuscrito) publicado en el siglo XVII y fechado en el año 1601. Dicho documento, procedente de la Biblioteca Nacional, está escrito en letra numismática, que procede de Pascual de Gayangos con una rúbrica del maestro Martil.

Esta receta ha sido recuperada por la bibliotecónoma iliturgitana Elena Figueras, que en sus trabajos de investigación encontró esta fórmula histórica con la que se enriquece el patrimonio cultural del Museo del Anís y que aparecerá en su futuro inventario.



El domo descubierto, Anselmo Córdoba, con su madre, y el bello patio del Museo del Anís.

Celebran una jornada de convivencia



Visita de abogados de los colegios de Lucena y Jaén

Una amplia representación de los colegios de abogados de Lucena y de Jaén, celebraron en Rute una jornada de convivencia. Dicha jornada finalizó con una comida que se celebró en el patio del Museo del Anís, así como de una visita a sus bellas instalaciones. En ellas se expone la historia de la destilación de los anisados y licores ruteños a lo largo de los siglos.

En este orden de cosas cabe poner de manifiesto el hecho de que tanto el decano lucenti-

no, Juan González Palma, como el decano jiennense, Javier Carazo, destacaron la hospitalidad de la familia Córdoba, propietaria del Museo del Anís.

El director de este espacio, Anselmo Córdoba, explicó a los visitantes cómo se lleva a cabo todo el proceso de destilación de este genuino licor ruteño que ha tenido una gran proyección en el mundo de la literatura o el cine, y es reconocido a nivel mundial por su exquisita calidad.

MUSEO DEL ANIS



Abierto al público durante todo el año, incluso sábados y festivos, en las Destilerías Duende. Anís Arruza.

Paseo del Fresno, 2 - Rute. Teléfono 957 53 81 43